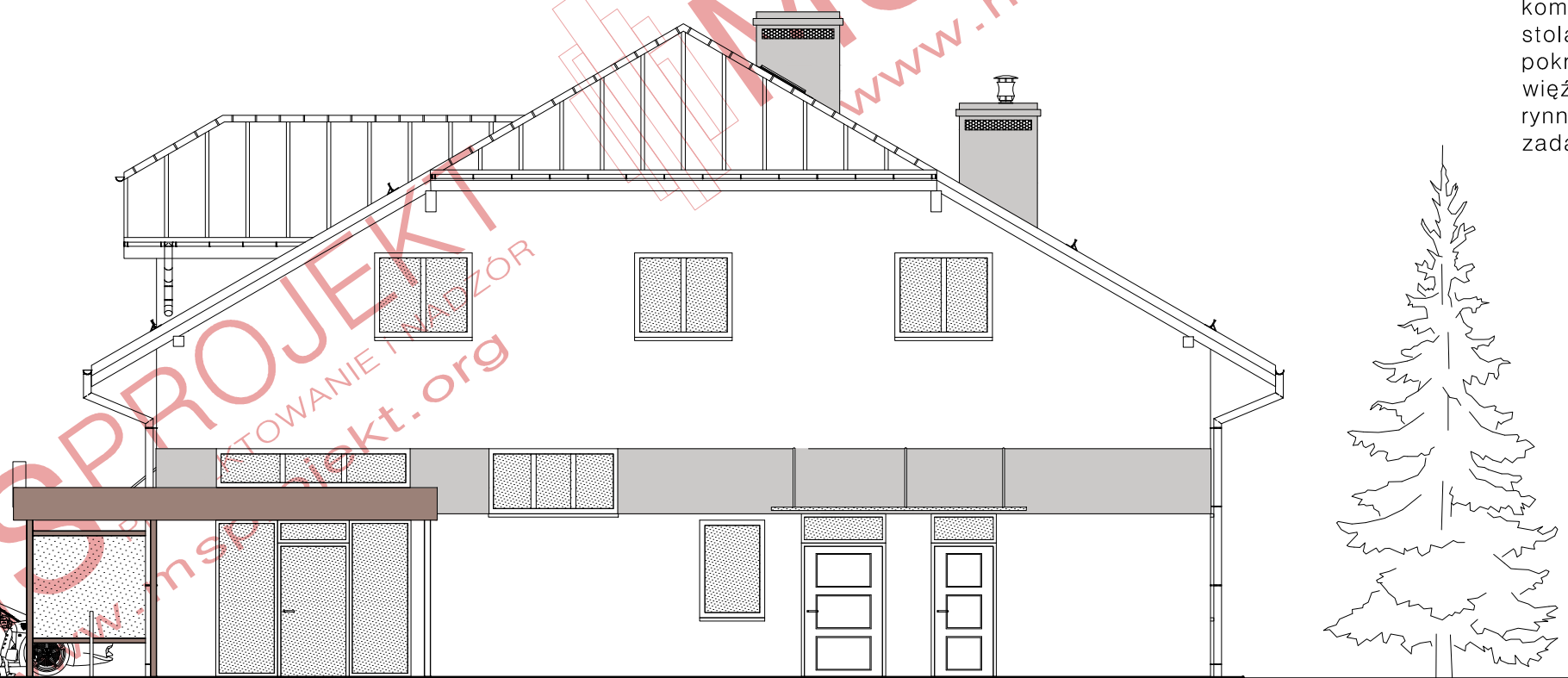


ELEWACJA POŁUDNIOWO-ZACHODNIA

KOLORYSTYKA ELEWACJI

- ściana zewnętrzna – tynk akrylowy, kolor ecru,
- cokół – kamień, kolor naturalny
- komin – tynk akrylowy, kolor grafitowy
- stolarka okienne i drzwiowa – kolor grafitowy
- pokrycie dachu – blacha na rąbek stojący, kolor grafitowy
- wieżba, podbitka – blacha elewacyjna, kolor pomarańczowy
- rynny i rury spustowe – metalowe, kolor grafitowy
- zadaszenie nad wejściem+blenda – kolor pomarańczowy



ELEWACJA POŁUDNIOWO-WSCHODNIA