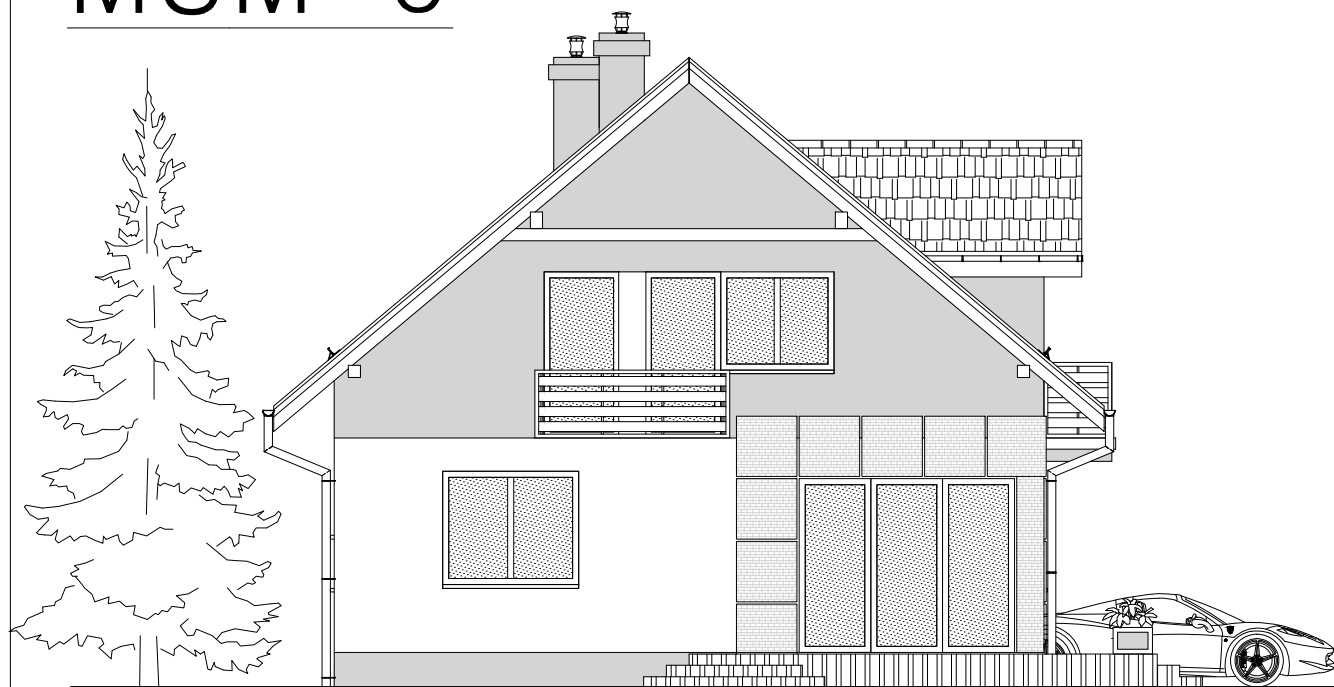
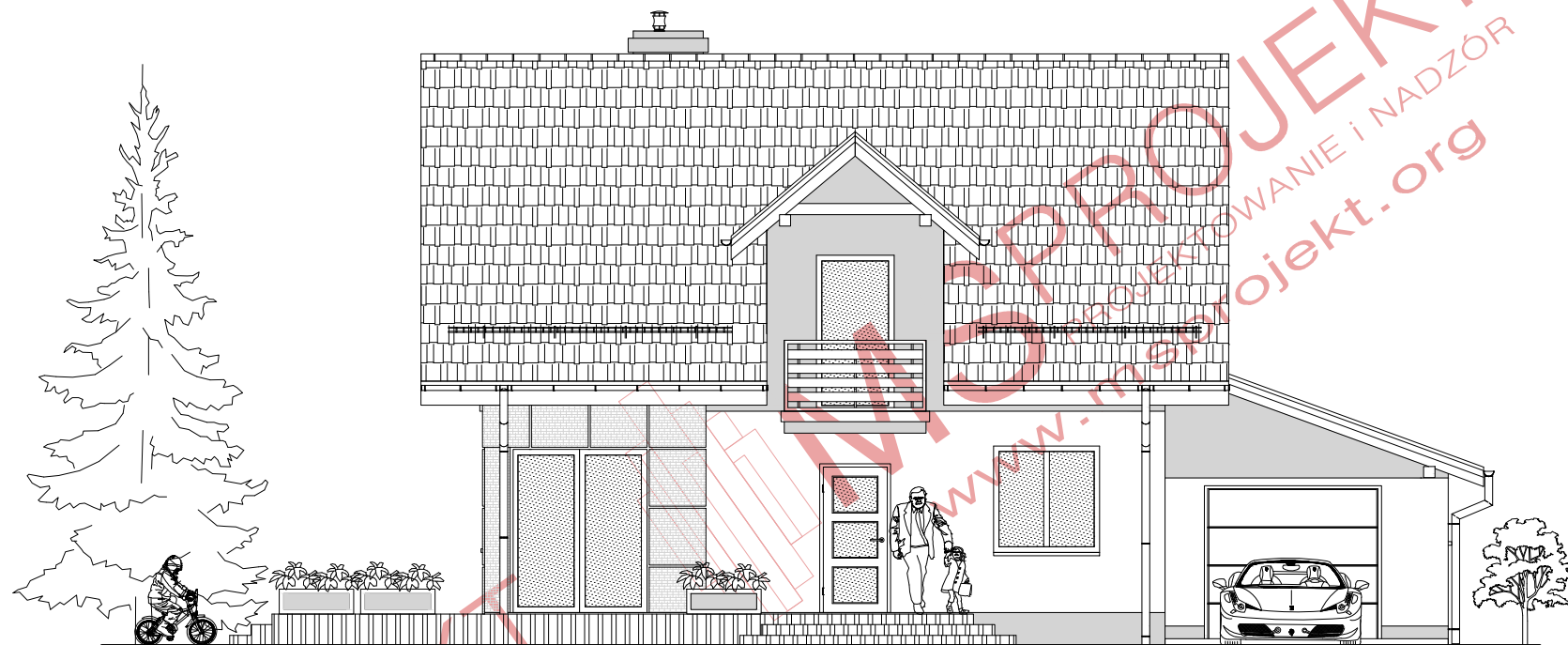


MSM-6

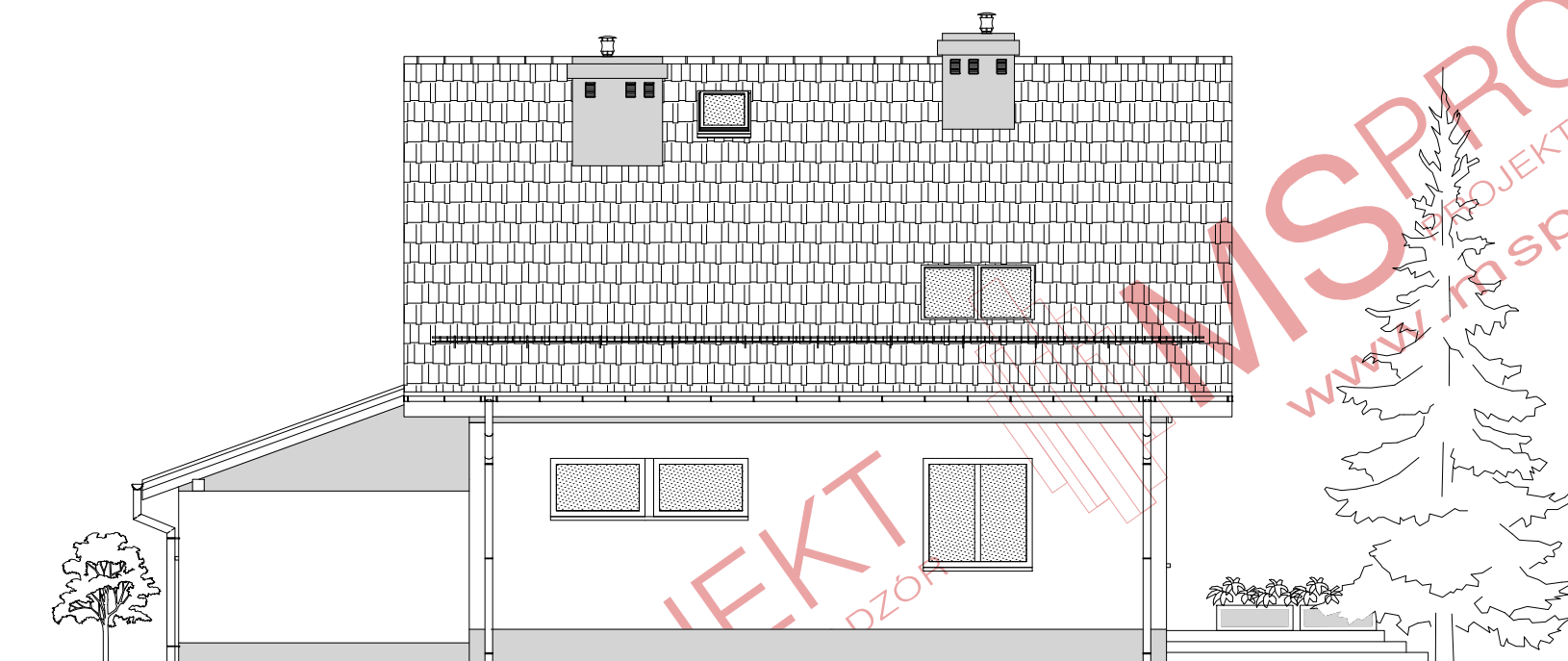
ELEWACJE



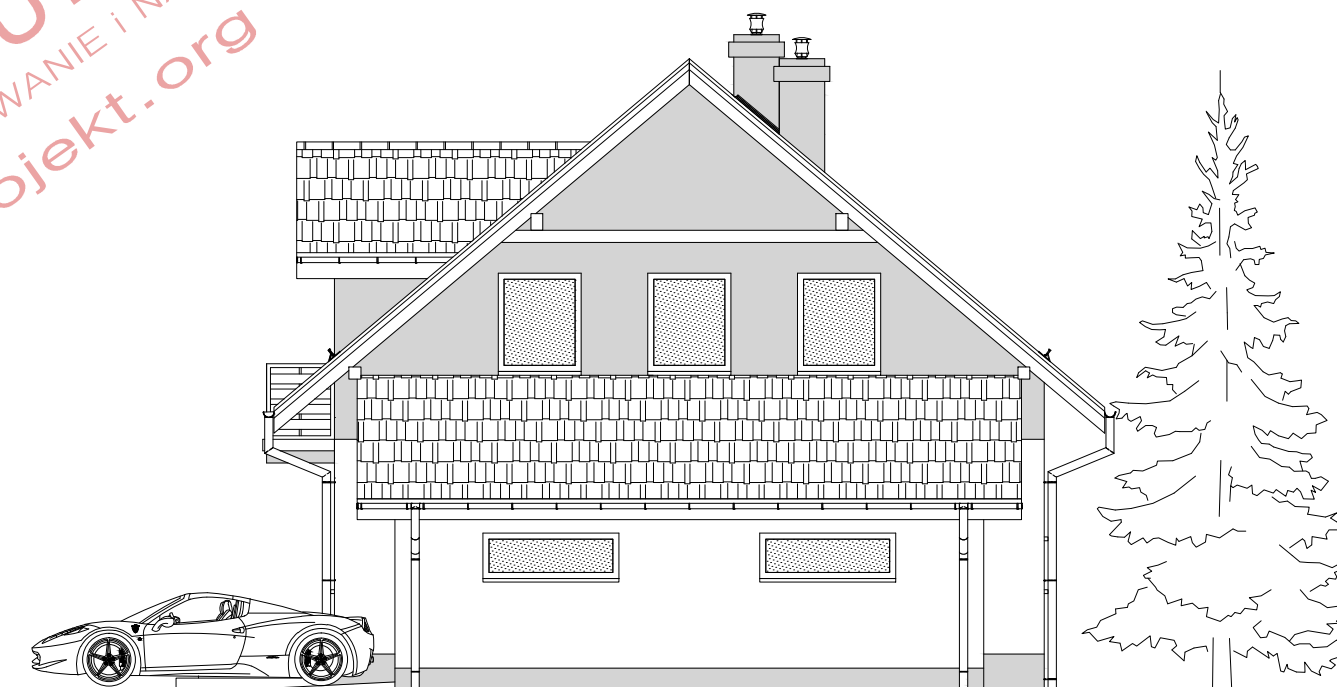
ELEWACJA POŁUDNIOWO-ZACHODNIA



ELEWACJA POŁUDNIOWO-WSCHODNIA



ELEWACJA PÓŁNOCNO-ZACHODNIA



ELEWACJA PÓŁNOCNO-WSCHODNIA

KOLORYSTYKA ELEWACJI

ściana zewnętrzna – tynk akrylowy, kolor piasowy i szary
okładzina wokół przeszkleń – kamień piaskowiec, kolor naturalny
cokół – tynk akrylowy, kolor szary
komin – tynk akrylowy, kolor szary
stolarka okienne i drzwiowa – kolor brązowy
pokrycie dachu – dachówka, kolor brązowy
więźba, podbitka – drewno, kolor jasno brązowy
rynny i rury spustowe – metalowe, kolor brązowy
balustrady – metalowo-drewniane, kolor jasno brązowy

