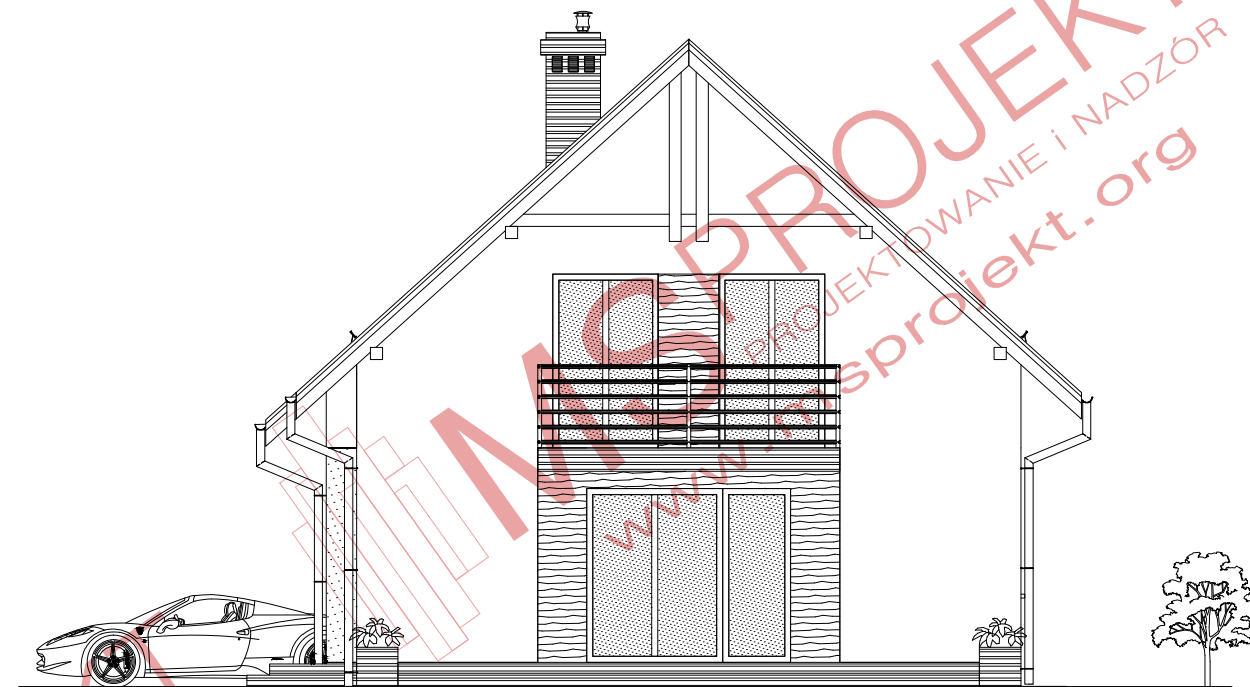
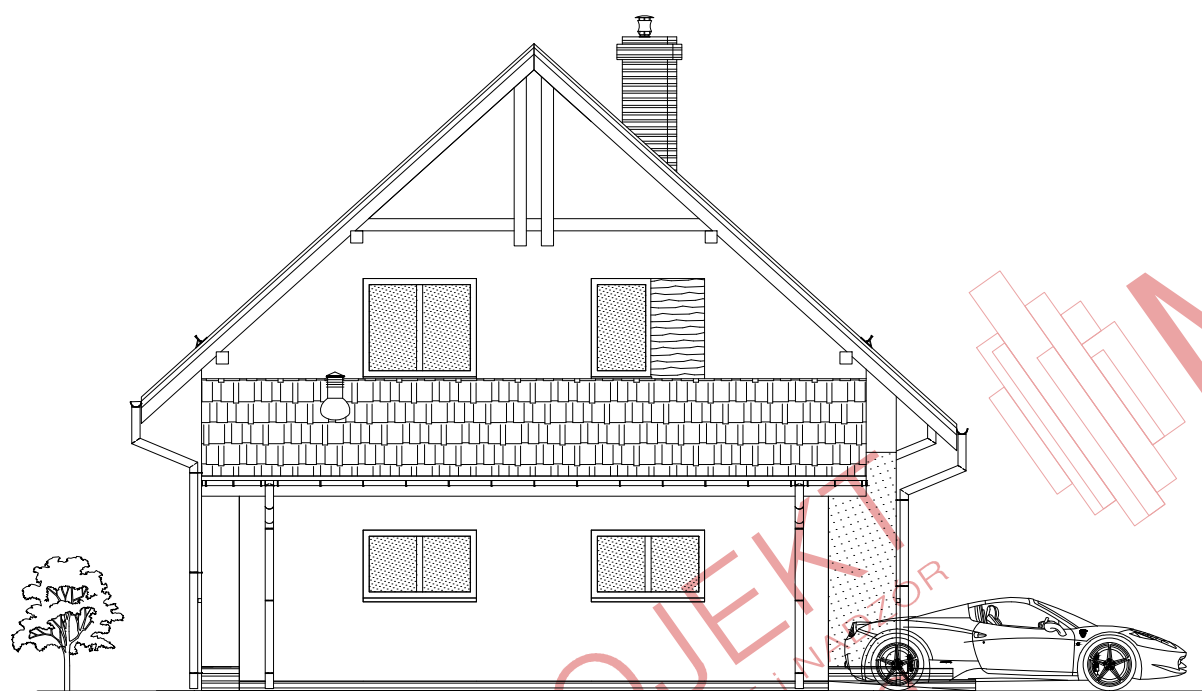


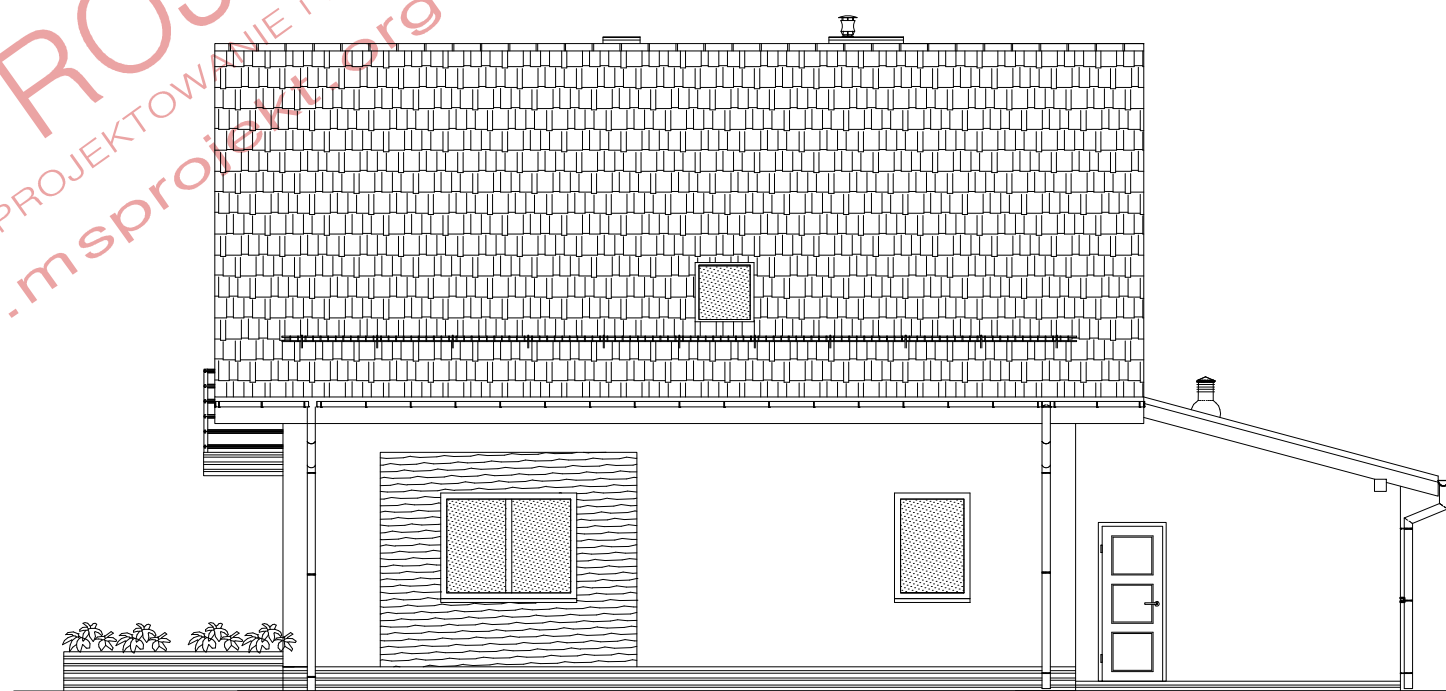
ELEWACJA FRONTOWA



ELEWACJA BOCZNA 1



ELEWACJA BOCZNA 2



ELEWACJA TYLNA

**KOLORYSTYKA ELEWACJI**

- ściana zewnętrzna – tynk akrylowy, kolor biały, kremowy
- cokół – panel elewacyjny, kolor szary
- komin – panel elewacyjny, kolor szary
- stolarka okienne i drzwiowa – kolor brązowy
- pokrycie dachu – dachówka, kolor grafitowy
- więźba, podbitka – drewno, kolor jasno brązowy
- rynny i rury spustowe – metalowe, kolor grafitowy
- balustrady – stalowe, kolor szary