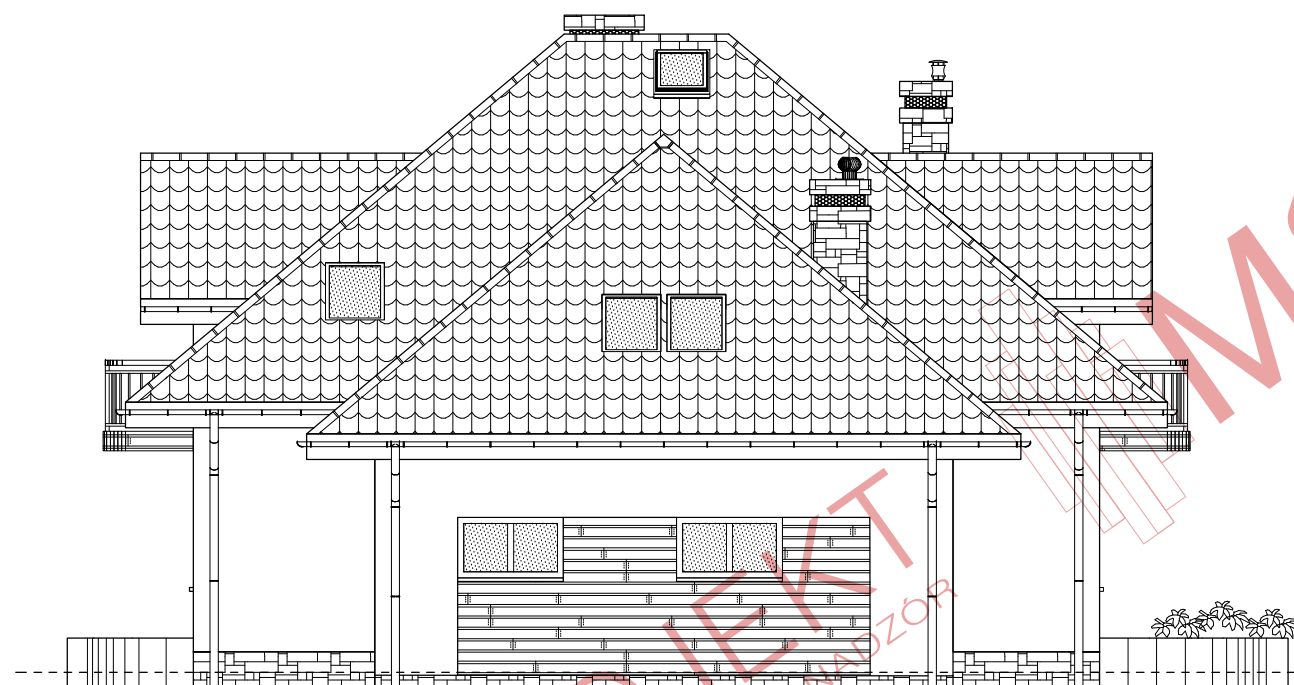




ELEWACJA POŁUDNIOWO-WSCHODNIA



ELEWACJA PÓŁNOCNO-ZACHODNIA



ELEWACJA PÓŁNOCNO-WSCHODNIA



ELEWACJA POŁUDNIOWO-ZACHODNIA

KOLORYSTYKA ELEWACJI

ściana zewnętrzna – tynk akrylowy, kolor biały
 cokół – kamień, kolor naturalny
 komin – kamień, kolor naturalny
 stolarka okienne i drzwiowa – kolor brązowy
 pokrycie dachu – dachówka, kolor grafitowy
 więźba, podbitka – drewno, kolor jasno brązowy
 rynny i rury spustowe – metalowe, kolor grafitowy
 balustrady – stalowe, kolor szary