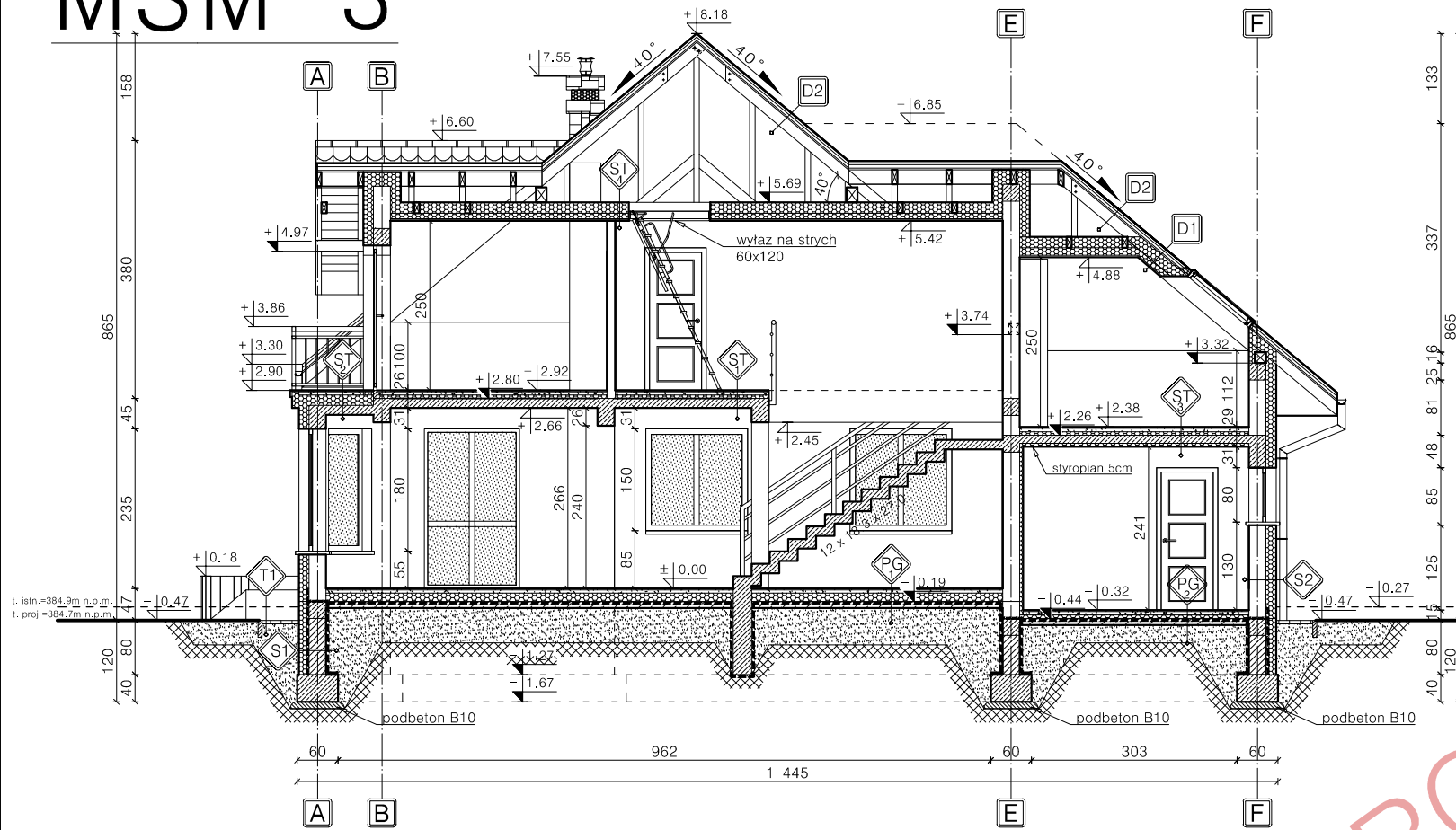
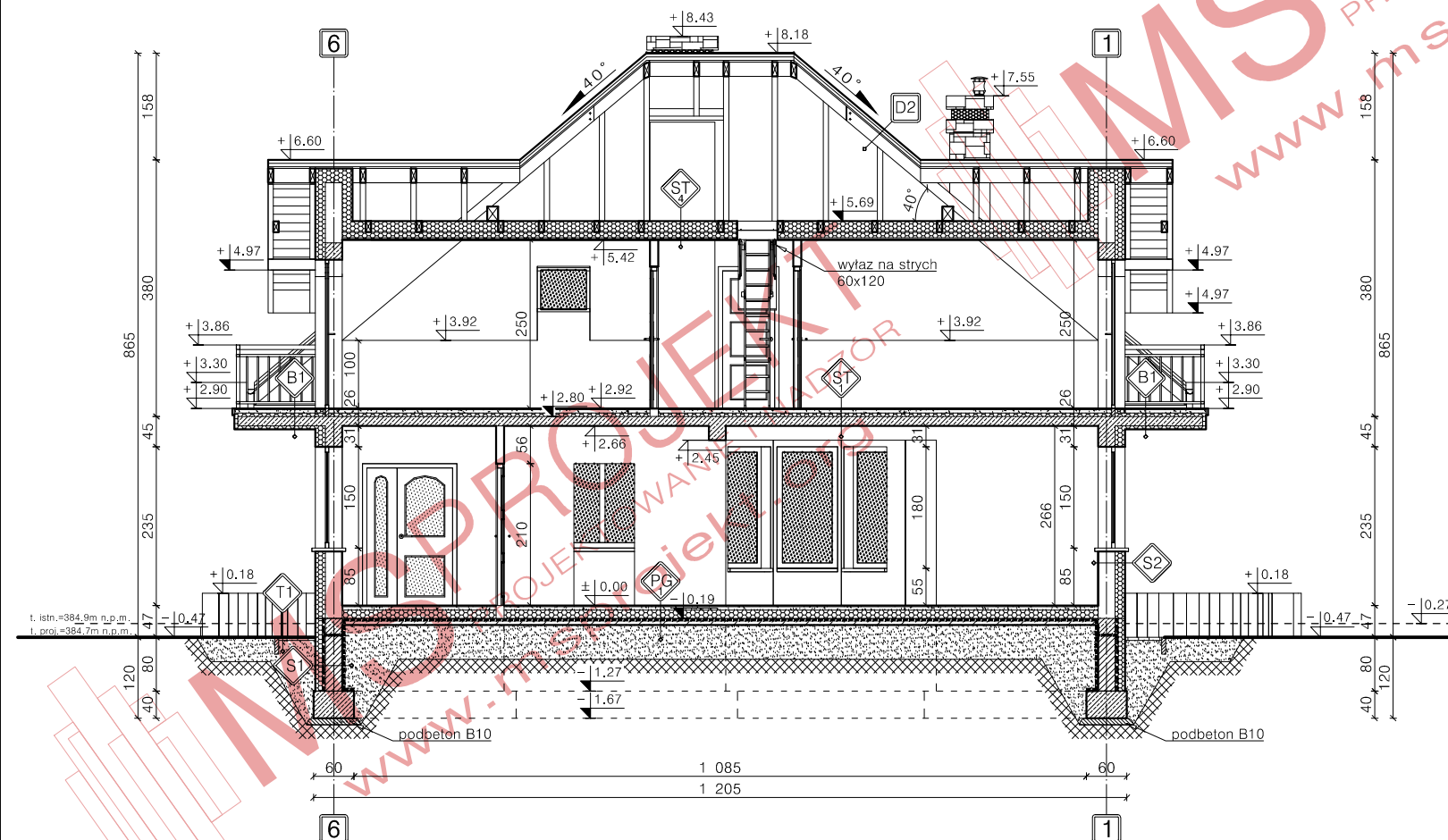


MSM-3

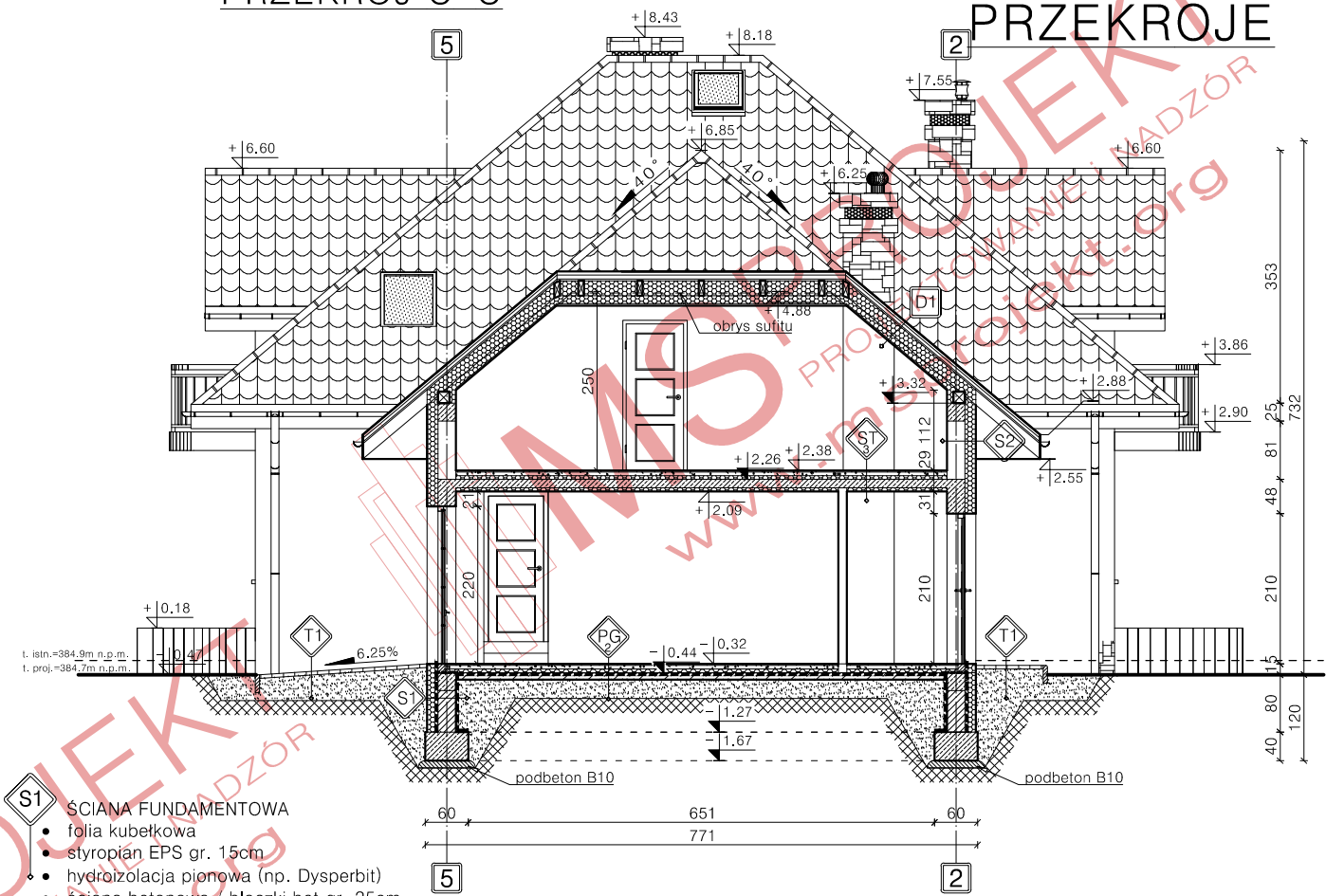
PRZEKRÓJ A-A



PRZEKRÓJ B-B



PRZEKRÓJ C-C



PRZEKROJE

- S1** ŚCIANA FUNDAMENTOWA
 - folia kubelkowa
 - styropian EPS gr. 15cm
 - hydroizolacja pionowa (np. Dysperbit)
 - ściana betonowa / bloczki bet. gr. 25cm
 - hydroizolacja pionowa (np. Dysperbit) gr. przegrody – 40cm
- S2** ŚCIANA KONSTRUKCYJNA ZEWN.
 - tynk cienkowarstwowy
 - styropian EPS gr. 15cm
 - pustak ceramiczny gr. 25cm
 - tynk cement.-wapienny gr. przegrody – 40cm
- S3** ŚCIANA BOCZNA JASKÓŁKI (nieprzekrojona)
 - tynk cienkowarstwowy
 - styropian EPS gr. 15cm
 - papier bitumizowany
 - płyta MFP gr. 2cm
 - wełna mineralna gr. 16cm (w płaszczyźnie ściany)
 - paroizolacja
 - płyta GKF na ruszcie metalowym gr. 7cm (w płaszczyźnie rusztu met. użyć wełny mineralną o gr. 5cm) gr. przegrody – 40cm
- PG** PODŁOGA NA GRUNCIE
 - podłoga (panel/terakota) gr. 2cm
 - wylewka cementowa gr. 5cm (zbrojona siatką z drutu Ø6/10 cm)
 - styropian EPS gr. 12cm
 - 2 x folia PE
 - posadzka betonowa gr. 10cm
 - podsypka z piasku gruboziarn. zageszczona mech. 10cm
 - podsypka żwirowa zageszczona mech. 20cm gr. przegrody – 59cm
- PG** PODŁOGA NA GRUNCIE W GARAZU
 - podłoga (terakota) gr. 2cm
 - wylewka cementowa gr. 5cm (zbrojona siatką z drutu Ø6/10 cm)
 - styropian EPS gr. 5cm
 - 2 x folia PE
 - posadzka betonowa gr. 10cm
 - podsypka z piasku gruboziarn. zageszczona mech. 10cm
 - podsypka żwirowa zageszczona mech. 20cm gr. przegrody – 52cm
- ST** STROP NAD PARTEREM
 - podłoga (panel/terakota) gr. 2cm
 - wylewka cementowa gr. 5cm (zbrojona siatką z drutu Ø6/10 cm)
 - styropian EPS gr. 5cm
 - 2 x folia PE
 - płyta stropowa, żelbetowa gr. 14cm gr. przegrody – 26cm
- ST** STROP NAD WYKUSZEM
 - płytki gresowe gr. 1,5cm
 - zaprawa klejowa mrozoodporna gr. 0,5cm
 - wylewka cementowa gr. 5cm (zbrojona siatką z drutu Ø6/10 cm)
 - styropian EPS gr. 15cm
 - 2 x folia PE
 - płyta str.żelbetowa gr. 14cm gr. przegrody – 36cm
- ST** STROP NAD GARAZEM
 - podłoga (panel/terakota) gr. 2cm
 - wylewka cementowa gr. 5cm (zbrojona siatką z drutu Ø6/10 cm)
 - styropian EPS gr. 5cm
 - 2 x folia PE
 - płyta str.żelbetowa gr. 12cm
 - styropian EPS gr. 5cm gr. przegrody – 24cm
- ST** STROP NAD PODDASZEM
 - wełna mineralna gr. 25cm
 - folia paroizolacyjna
 - płyta GKF na ruszcie metalowym gr. 2cm gr. przegrody – 27cm
- T1** TARAS NA GRUNCIE
 - kostka betonowa gr. 6cm
 - podsypka z piasku gruboziarn.
 - zageszczona mech. 10cm
 - podsypka żwirowa zageszczona mech. 20cm gr. przegrody – 36cm
- B1** BALKON
 - płytki gresowe gr. 1,5cm
 - zaprawa klejowa mrozoodporna gr. 0,5cm
 - wylewka cementowa gr. 5cm ze spadkiem 1,5% (zbrojona siatką z drutu Ø6/10 cm)
 - styropian EPS gr. 5cm
 - 2 x folia PE
 - płyta wspornikowa, żelbetowa gr. 14cm (spadek 1,5%)
 - styropian EPS gr. 5cm
 - tynk cienkowarstwowy gr. przegrody – 31cm
- D1** DACH Z TERMOIZOLACJĄ
 - dachówka ceramiczna
 - łat 4x5cm
 - kontrłaty 2,5x5cm
 - folia paroprzepuszczalna
 - krokwie 8x16cm
 - wełna mineralna gr. 25cm (w przestrzeni konstr. więźby)
 - folia paroizolacyjna
 - płyta GKF na ruszcie metalowym gr. 2cm gr. przegrody – 36cm
- D2** DACH (BEZ TERMOIZOLACJI)
 - dachówka ceramiczna
 - łat 4x5cm
 - kontrłaty 2,5x5cm
 - folia paroprzepuszczalna
 - krokwie 8x16cm gr. przegrody – 26cm

MSPROJEKT
PROJEKTOWANIE I NADZÓR