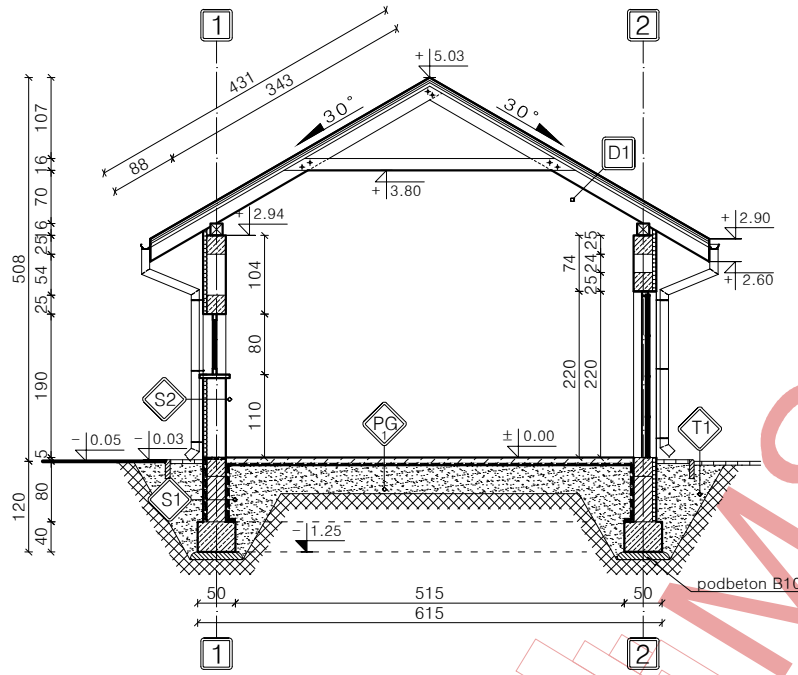


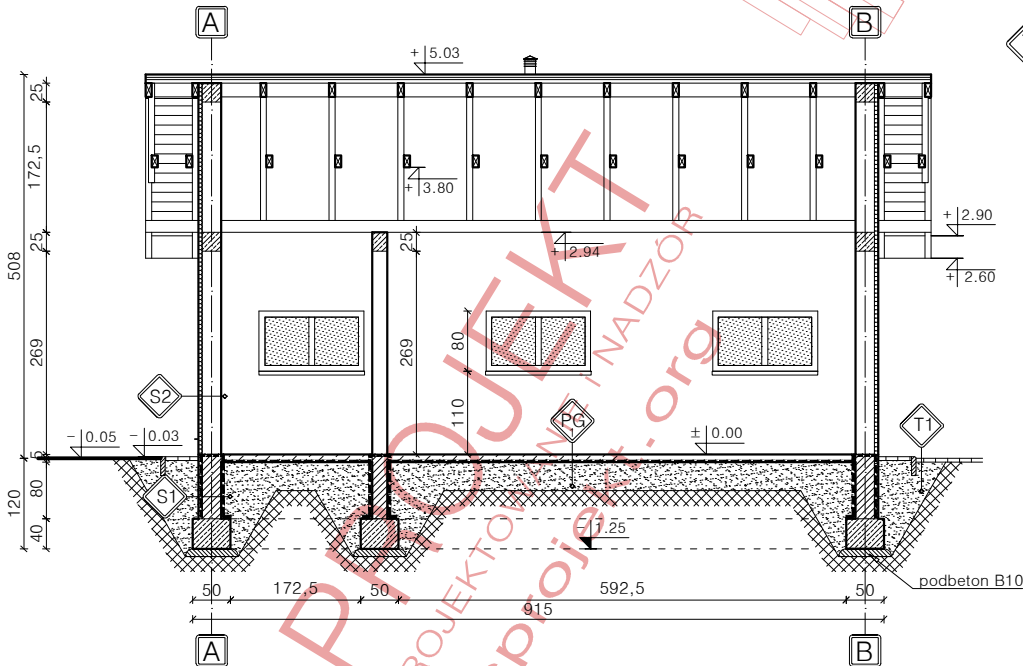
MSG-5

PRZEKRÓJ A-A

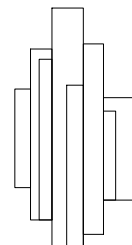
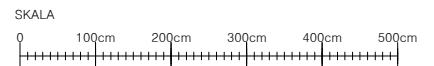
PRZEKRÓJ A-A, B-B



PRZEKRÓJ B-B



- S1** ŚCIANA FUNDAMENTOWA
 - folia kubełkowa
 - styropian EPS gr. 5cm
 - hydroizolacja pionowa (np. Dysperbit)
 - ściana betonowa / bloczki bet.gr. 25cm
 - hydroizolacja pionowa (np. Dysperbit)
 - gr. przegrody – 30cm
- S2** ŚCIANA KONSTRUKCYJNA ZEWN.
 - tynk cienkowarstwowy
 - styropian EPS gr. 5cm
 - pustak ceram. gr. 25cm
 - tynk cement.-wapienny
 - gr. przegrody – 30cm
- PG** PODŁOGA NA GRUNCIE
 - posadzka betonowa gr. 10cm
(zbrojona siatką z drutu Ø6/10 cm)
 - podsypka z piasku gruboziarn. zageszczona mech. 10cm
 - podsypka żwirowa zageszczona mech. 20cm
 - gr. przegrody – 40cm
- D1** DACH (BEZ TERMOIZOLACJI)
 - dachówka ceramiczna
 - łąty 4x5cm
 - kontrłaty 2,5x5cm
 - folia paroprzepuszczalna
 - krokiew 8x16cm
 - gr. przegrody – 26cm
- T1** TARAS NA GRUNCIE
 - kostka betonowa gr. 6cm
 - podsypka z piasku gruboziarn. zageszczona mech. 10cm
 - podsypka żwirowa zageszczona mech. 20cm
 - gr. przegrody – 36cm



MS PROJEKT
PROJEKTOWANIE I NADZÓR